

7

**СОБРАНИЕ ПРЕДСТАВИТЕЛЕЙ  
СЕЛЬСКОГО ПОСЕЛЕНИЯ ПЕТРОВКА  
МУНИЦИПАЛЬНОГО РАЙОНА БОРСКИЙ  
САМАРСКОЙ ОБЛАСТИ**

**РЕШЕНИЕ**

25 марта 2014 года

№ 114

**Об определении границ прилегающих к некоторым организациям и объектам  
территорий, на которых не допускается розничная продажа алкогольной  
продукции на территории сельского поселения Петровка  
муниципального района Борский**

В соответствии со статьей 16 Федерального закона от 22 ноября 1995 года №171-ФЗ «О государственном регулировании производства и оборота этилового спирта, алкогольной и спиртосодержащей продукции и об ограничении потребления (распития) алкогольной продукции», Постановлением Правительства Российской Федерации от 27 декабря 2012 г. №1425 «Об определении органами государственной власти субъектов Российской Федерации мест массового скопления граждан и мест нахождения источников повышенной опасности, в которых не допускается розничная продажа алкогольной продукции, а также определении органами местного самоуправления границ прилегающих к некоторым организациям и объектам территорий, на которых не допускается розничная продажа алкогольной продукции», руководствуясь Уставом сельского поселения Петровка муниципального района Борский Самарской области, Собрание представителей сельского поселения Петровка муниципального района Борский Самарской области

**РЕШИЛО:**

1. Определить перечень организаций и объектов на прилегающих территориях, к которым не допускается розничная продажа алкогольной продукции согласно Приложению № 1.
2. Определить минимальные расстояния до границ прилегающих территорий к организациям и объектам, указанным в Приложении № 1 настоящего решения, в следующих значениях:
  - 2.1. при наличии обособленной территории – 20 м от входа для посетителей на обособленную территорию до входа для посетителей в стационарный торговый объект;

- 2.2. при отсутствии обособленной территории – 50 м от входа для посетителей в здание (строение, сооружение), в котором расположены организации и (или) объекты, до входа для посетителей в стационарный торговый объект.
3. Способ расчета расстояния от организаций и объектов, указанных в Приложении № 1, определяется следующим образом:
  - 3.1. при наличии обособленной территории - по радиусу от каждого входа для посетителей на обособленную территорию;
  - 3.2. при отсутствии обособленной территории - по радиусу от входа для посетителей в здание (строение, сооружение), соответствующих организаций и (или) объектов.
4. Точками отсчета границ прилегающих территорий являются:
  - 4.1. вход для посетителей на обособленную территорию при наличии обособленной территории;
  - 4.2. наружная входная дверь для посетителей в здание (строение, сооружение) при отсутствии обособленной территории;
  - 4.3. наружная входная дверь для посетителей в торговый объект и (или) объект для оказания услуг общественного питания.
5. Утвердить схемы границ прилегающих территорий для каждой организации и (или) объекта, указанных в настоящем решении.
6. Направить заверенную копию настоящего решения, схемы и их электронные копии в Министерство экономического развития, инвестиций и торговли Самарской области в течение месяца со дня принятия решения.
7. В случае создания новых организаций и (или) объектов, выполнить требования, указанные в настоящем решении.
8. Опубликовать настоящее решение в газете «Вестник сельского поселения Петровка».
9. Настоящее решение вступает в силу на следующий день после его официального опубликования.
10. Контроль за исполнением настоящего решения возложить на Главу сельского поселения Петровка Васильева С.Е.

Глава сельского поселения  
Петровка-



С.Е.Васильев

Приложение №1  
к Решению Собрания представителей  
сельского поселения Петровка  
муниципального района Борский  
Самарской области от 25.03.2014г №114

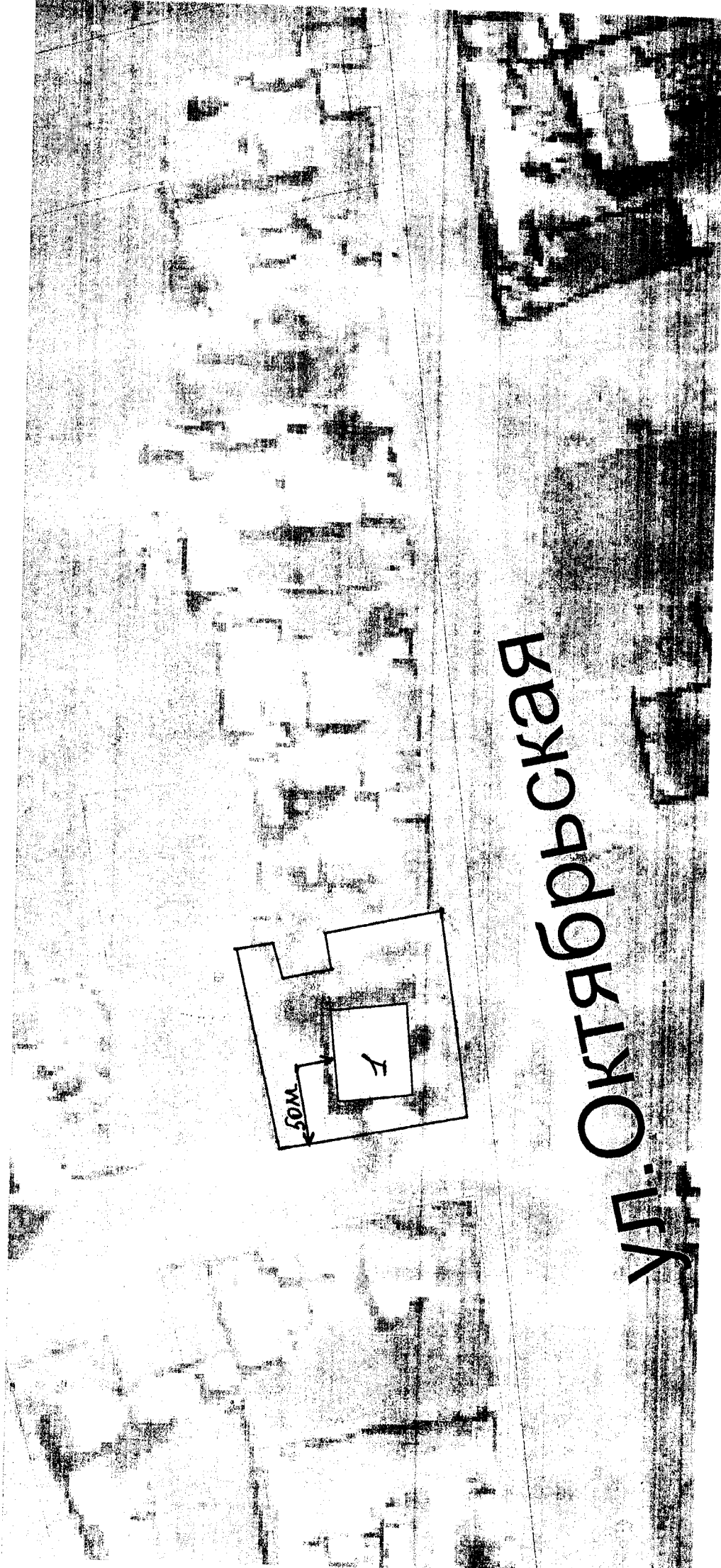
Перечень организаций и объектов, на прилегающих территориях к которым,  
не допускается розничная продажа алкогольной продукции

№ п/п	Наименование объекта	Адрес объекта	Размер ограничений (м)
с.Петровка			
1	Администрация сельского поселения Петровка	с.Петровка ул.Октябрьская, 14	50
2	ГУ СО «Борский пансионат для ветеранов труда»	с.Петровка ул.Ленина, 36а	30
3	ГБОУ Средняя Общеобразовательная школа "Образовательный центр" с. Петровка	с.Петровка ул.Советская, 44а	30
4	Библиотека	с.Петровка ул.Ленина, 36в	50
5	СДК	с.Петровка ул.Ленина, 38а	50
6	Православный приход	с.Петровка ул.Советская, 41а	30
7	МСО	с.Петровка ул.Ленина, 42б	30
8	Парк отдыха с обелисками	с.Петровка	30
д.Новая Покровка			
9	Клуб	д.Н-Покровка ул.Кооперативная, 21а	50
с.Языково			
10	СДК	с.Языково ул.Кооперативная, 99	50
11	Языковский филиал ГБОУ СОШ с.Петровка	с.Языково ул.Кооперативная, 87	30
12	Детский сад	с.Языково ул.Кооперативная, 89	30
13	Православный приход	с.Языково ул.Кооперативная, 89а	30
14	ФАП	с.Языково ул.Кооперативная, 102	50
15	Правление колхоза «Луч Ильича»	с.Языково ул.Кооперативная, 101	30

г. Петровка

### СХЕМА

границ территорий, на которых не допускается розничная продажа алкогольной продукции  
в сельском поселении Петровка



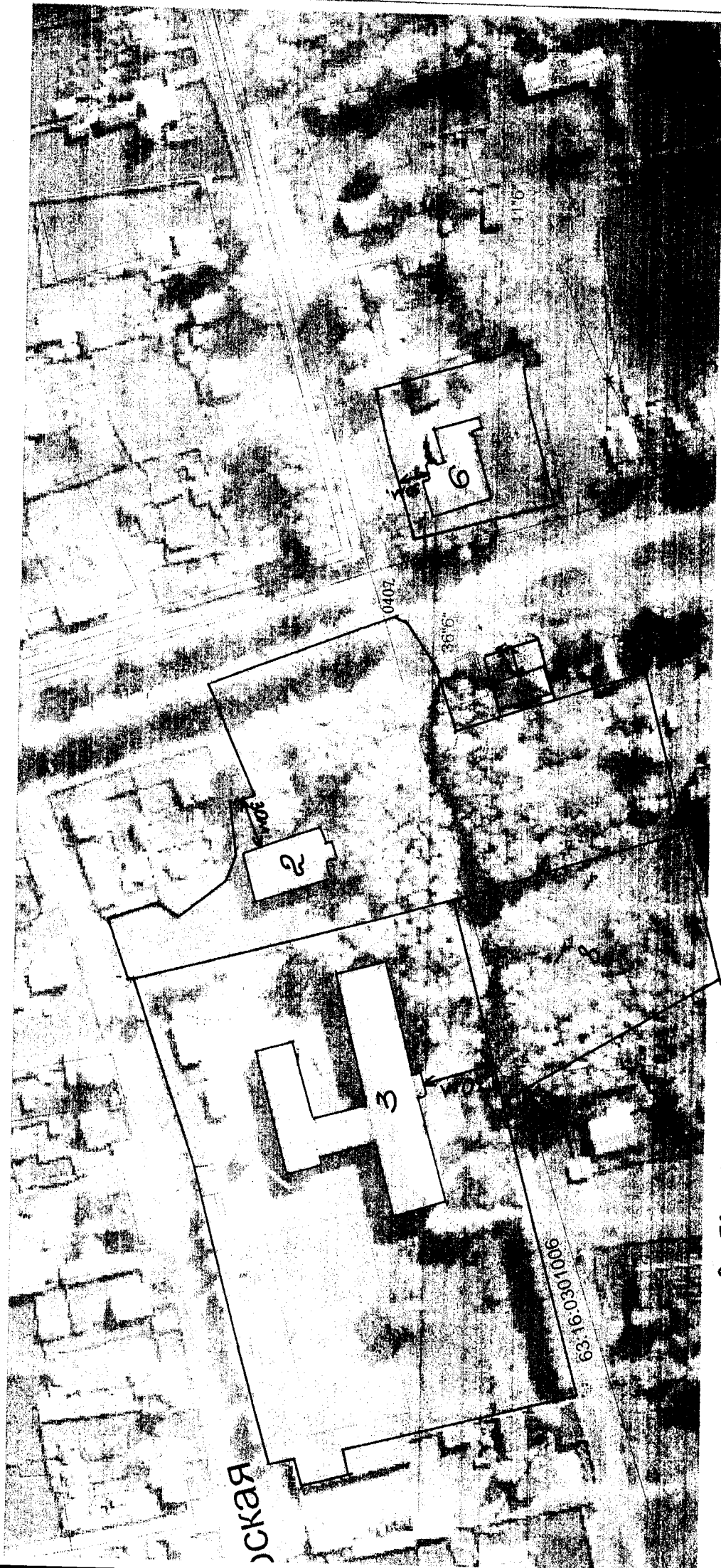
УЛ. ОКТЯБРЬСКАЯ

1. Административная граница сельского поселения Петровка ул. Октябрьская 14.

Петровка

### СХЕМА

границ территорий, на которых не допускается розничная продажа алкогольной продукции  
в сельском поселении Петровка

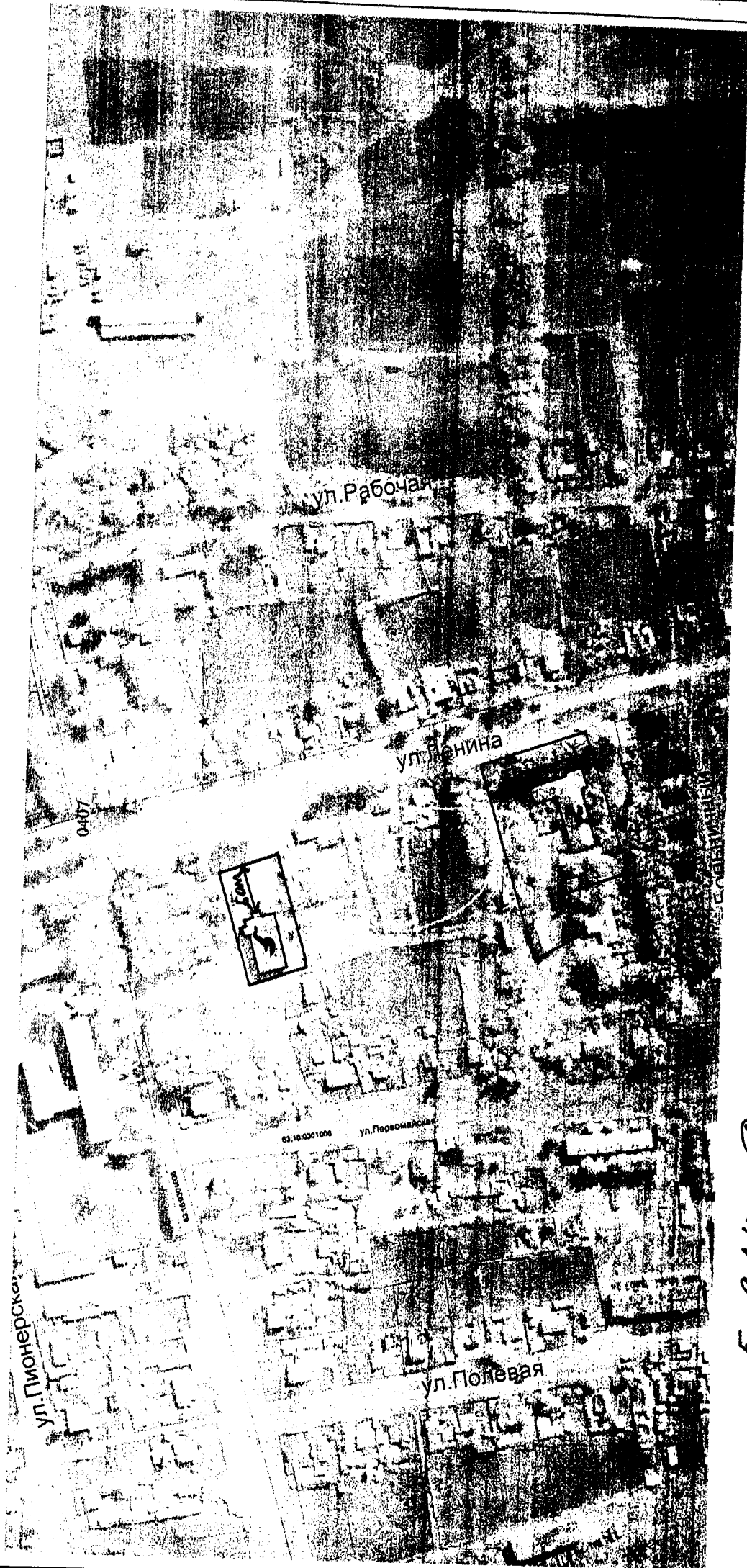


2. ГУСО " Борский пансионат для ветеранов труда " с. Петровка ул. Ленина 36а
3. ГБОУ средняя общеобразовательная школа " Образовательный центр " с. Петровка ул. Бибиковская с. Петровка ул. Ленина 36б
4. Библиотека с. Петровка ул. Ленина 36б
6. Православный приход с. Петровка ул. Советская 41а

*г. Петровка*

**СХЕМА**

**границ территорий, на которых не допускается розничная продажа алкогольной продукции  
в сельском поселении Петровка**



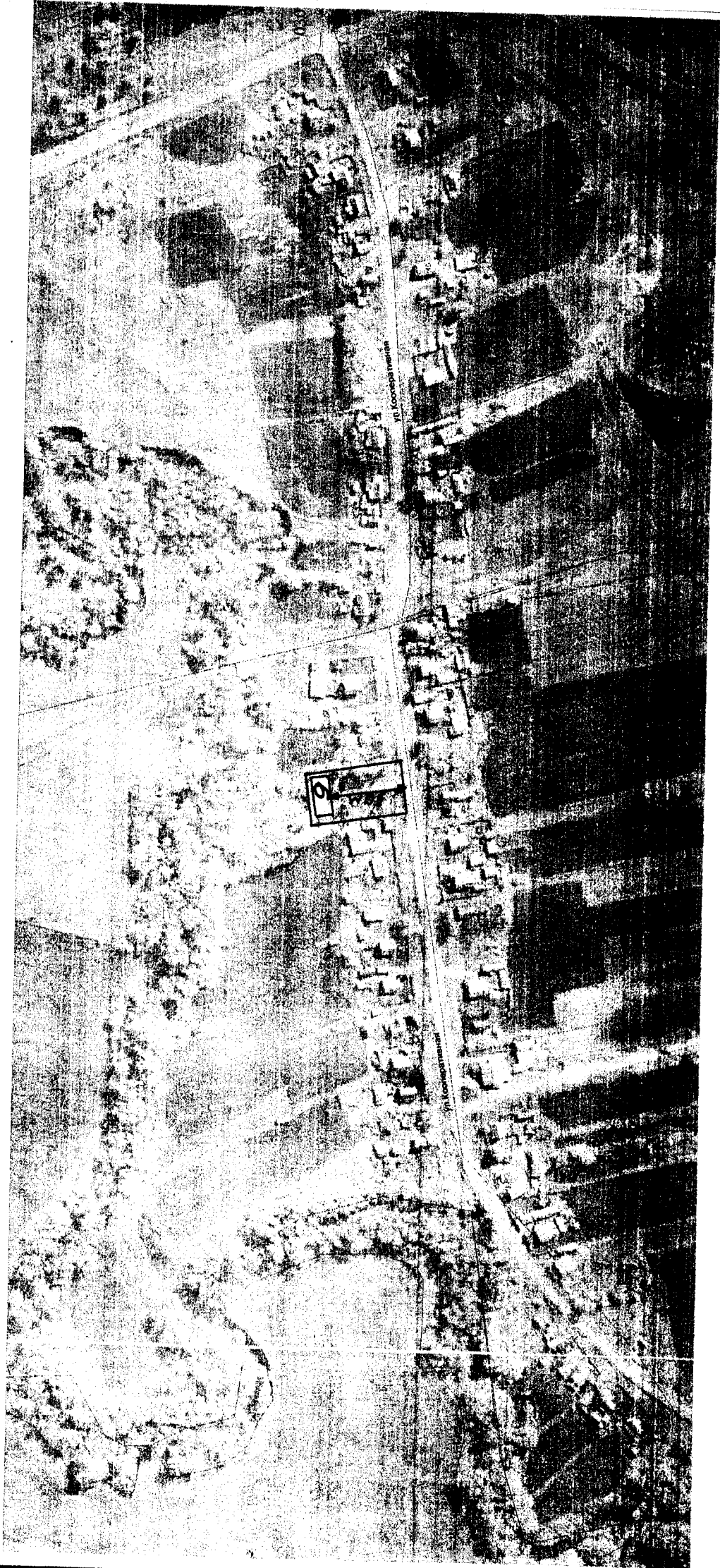
- 5. СДК с. Петровка ул. Ленина 38 а
- 9. ИСО с. Петровка ул. Ленина 42 б



Новая Слобода  
г. Кооперативная, д. 1а  
Моск. дом культуры

### СХЕМА

Границы территорий, на которых не допускается розничная продажа алкогольной продукции  
в сельском поселении Петровка

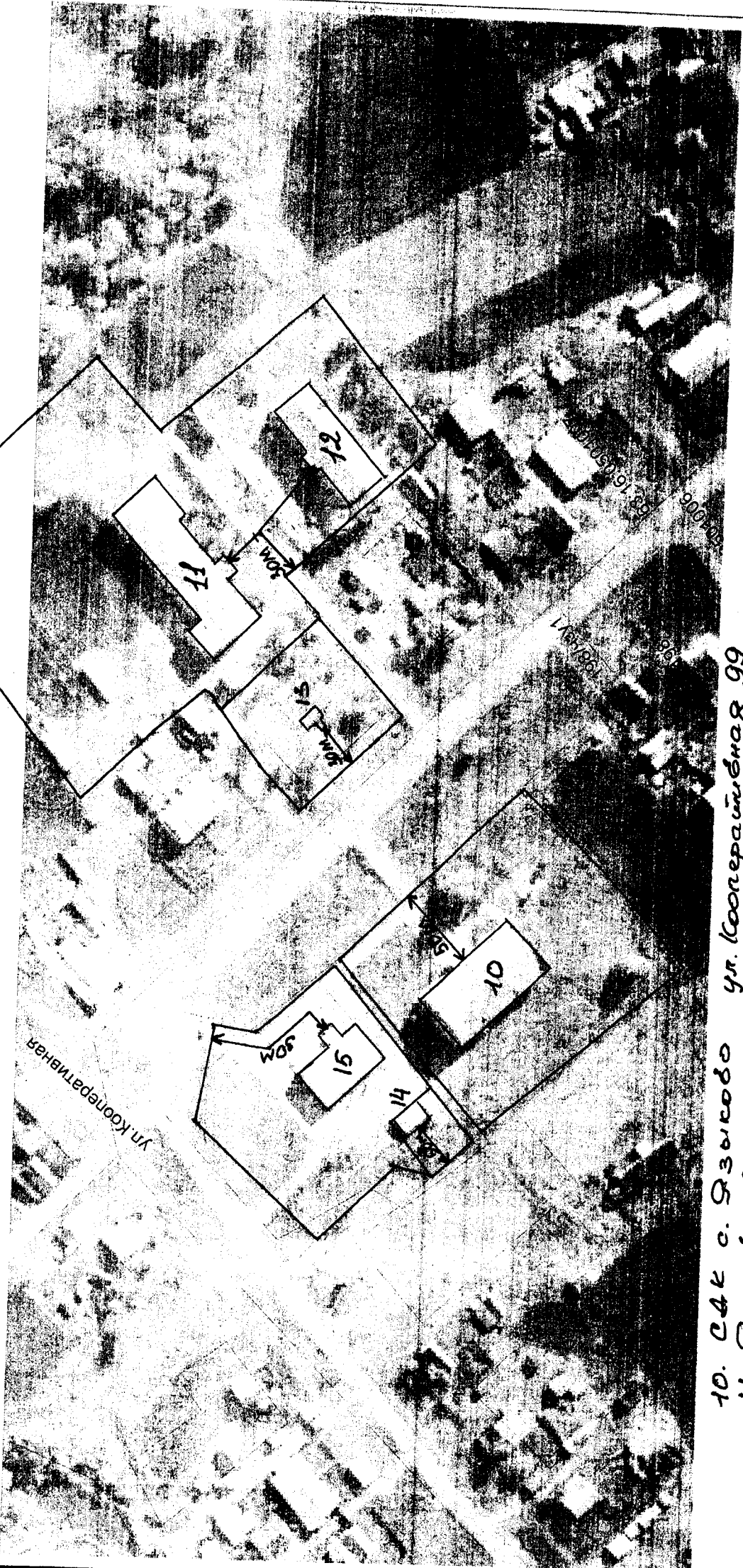


г. Круг Д. Н-Слобода ул. Кооперативная д. 1а

Зыково

### СХЕМА

границ территорий, на которых не допускается розничная продажа алкогольной продукции  
в сельском поселении Петровка



10. С/к с. Зыково ул. Кооперативная 99
11. Зыковский Ф-ал ГБОУ с/ш с. Петровка ул. Кооперативная 87
12. Детский сад с. Зыково ул. Кооперативная 89
13. Православный приход с. Зыково ул. Кооперативная 89а